

TEXT: Sabine Karrer

Zwei Zimmer mit Inselblick

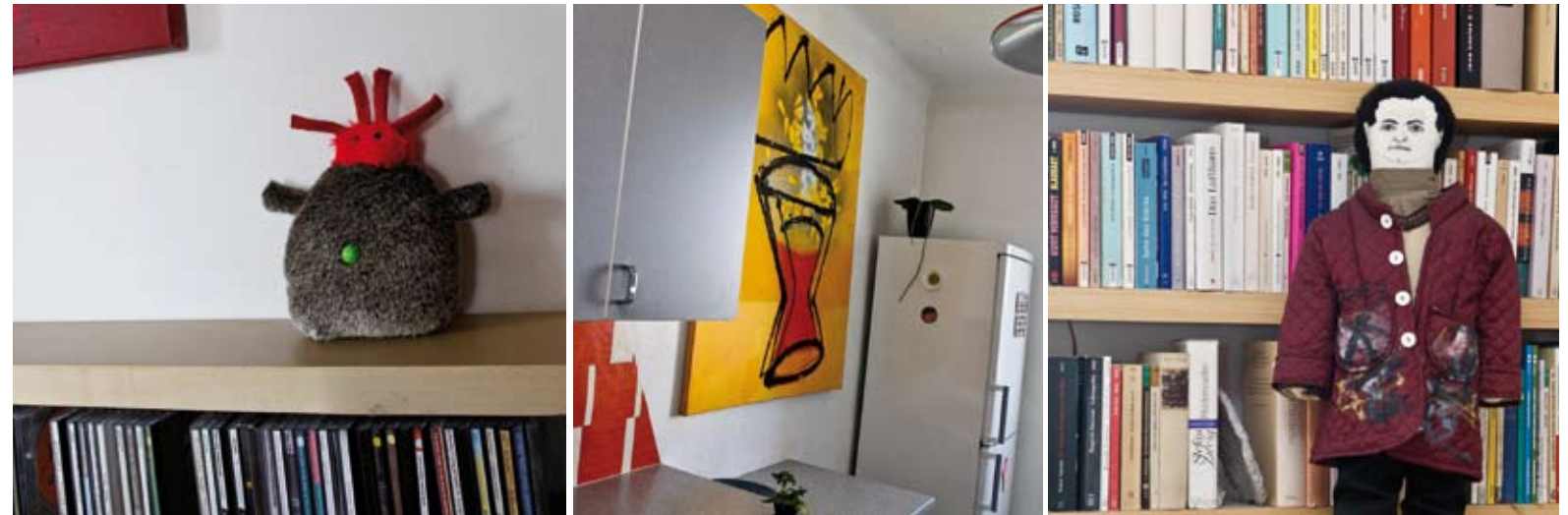
VERWURZELT.

Keine zehn Pferde würden Maria Wittmann aus ihrem Kaisermühlner Gemeindebau bringen.



Maria Wittmann:

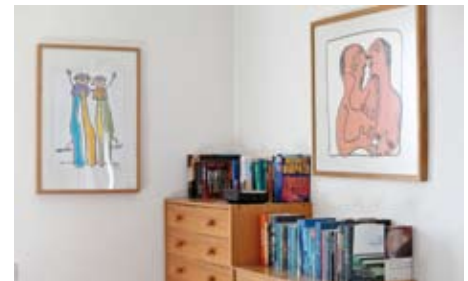
Eigentlich habe ich meine Nachbarn erst durch meine ehrenamtliche Arbeit so richtig kennengelernt – heute will ich hier nicht mehr weg.



Bunt. Eine Künstlerin hat Marias Mann Walter in Plüsch verewigt (l.), seine eigene Malerei findet sich überall (Mitte), eine Hommage an Tàpies (r.).

Ihre beiden Enkelkinder finden sie supercool und die alten Menschen, um die sie sich im „Verein Pflegehospiz Kaisermühlen“ ehrenamtlich kümmert, verlassen sich auf sie. Maria Wittmann ist inzwischen eine kleine Institution in ihrem Grätzl. Seit 14 Jahren lebt die 63-Jährige im Marshallhof im 22. Bezirk, direkt bei der Donauinsel. Dabei war Kaisermühlen für sie und Ehemann Walter, der im Vorjahr verstorben ist, nicht gerade erste Wahl: „Wir wollten nie über die Donau ziehen, aber das hier liegt noch so nah an der Stadt, da haben wir gesagt, das zählt nicht“, lacht die pensionierte Statikerin. Die meisten Möbelstücke in der hellen, freundlichen Wohnung haben sie und Walter selbst gebaut: „Ich habe gezeichnet, er hat gebastelt.“ An den Wänden hän-

gen Bilder des spätberufenen Malers: „Walters Familie wollte, dass er früh Geld verdient, also hat er Schildermaler gelernt und konnte erst so richtig mit dem Malen beginnen, als er mit 50 seinen Job verloren hat“, erinnert sich Maria an das „Glück im Unglück“. Ihre „große Kaisermühlner Familie“, wie die begeisterte Bridgespielerin ihr Umfeld nennt, hat ihr ein Stück weit über Walters Tod hinweggeholfen. „So wirklich habe ich den Bezug zu den Menschen rund um mich herum erst durch die Arbeit im Verein bekommen. Plötzlich haben mich Nachbarn angesprochen, die ich vorher gar nicht kannte“, lacht sie. Vermissen würde sie an ihrer Wohnung vor allem den tollen Ausblick auf die Donauinsel und über die halbe Stadt. Und natürlich Walters Kunst, die fast alle Räume dominiert.



MIRIAM REITER